



皆の力で新しい起業を!

Kanagawa
Frontier Network

かながわ フロンティア・ネットワーク

一般社団法人 日本社会連帯機構 参加グループ

かながわフロンティア・ネットワーク 活動のご案内

〒231-0045 神奈川県横浜市中区伊勢佐木町2-66 満利屋ビル8F 労協センター事業団神奈川事業本部内
電話番号: 045-341-4192 fax: 045-260-5558 担当: 高成田(たかなりた)

かながわフロンティア・ネットワークとは？

かながわフロンティア・ネットワークは、コミュニティ・ビジネスの発展を担う交流ネットワークです。

いま、あらためて問われる、地域の大切さ

リーマンショック以降の不安定な経済状況、そして千年に一度といわれる大震災。日本社会は次々と来る厳しい試練に立たされ続けています。特に今回の震災がもたらした最大の教訓として、地域の結束、その力やネットワークの大切さが、あらためて強く問われているのではないのでしょうか。

新しい公共、きめの細かい地域サービスの担い手としてのコミュニティ・ビジネス

この地域が抱える諸問題を解決するために、いま注目されているのが「コミュニティ・ビジネス」という考え方です。コミュニティ・ビジネスは、地域(コミュニティ)のさまざまなニーズや課題に対応するための事業の総称で、地域の活性化や雇用の創出、住民の生き甲斐づくりに大きな効果を発揮します。そして地方自治体の財政が厳しさを増す中、自治体のさまざまなサービスを補完するコミュニティ・ビジネスは、地域にとって必要不可欠なものとなりつつあります。

コミュニティ・ビジネスを研究する、開発する、事業化する、かながわフロンティア・ネットワーク

『かながわフロンティア・ネットワーク』は、神奈川県に根ざしたコミュニティ・ビジネスを確立するために、調査や研究を行い、持続可能なしくみ(ビジネスモデル)をつくり、具体的な事業化へと結びつける、地域の企業と市民による交流ネットワークです。

2010年5月に設立。すでに職業訓練や買い物サポート、耕作放棄地の活用など、さまざまな成果を上げつつあります。

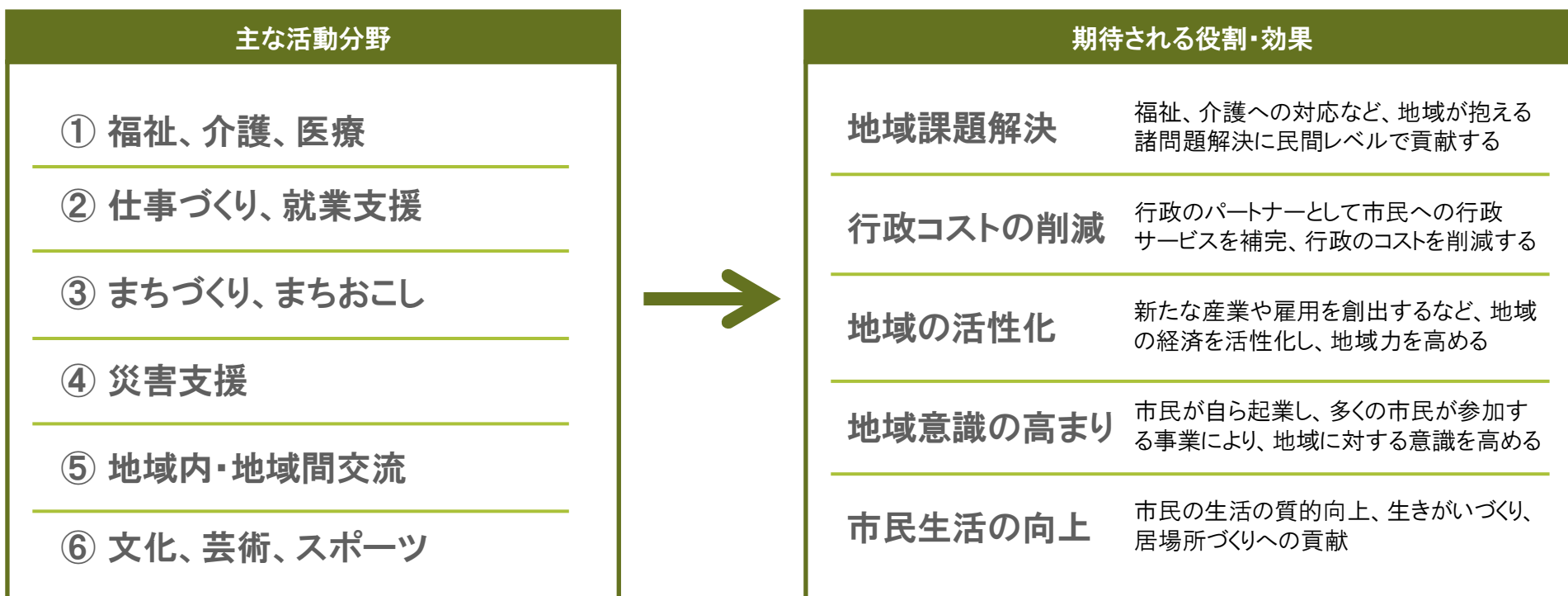
ぜひ、多くの団体・個人の方々のご参加をお待ちしています。

- 団体でのご参加・・・コミュニティ・ビジネスや地域の活動を支援したい、協力したい、ビジネスとして連携したいとお考えの企業・法人
 - 個人でのご参加・・・コミュニティ・ビジネスや地域の活動に興味があるの方々、これからしたいと考えているの方々、学術的・実践的に研究しているの方々
- 現在、年会費は6,000円とさせていただきます。詳しい情報、知りたいことなど、どうぞお気軽にお問合せください。

コミュニティ・ビジネスの活動分野と役割

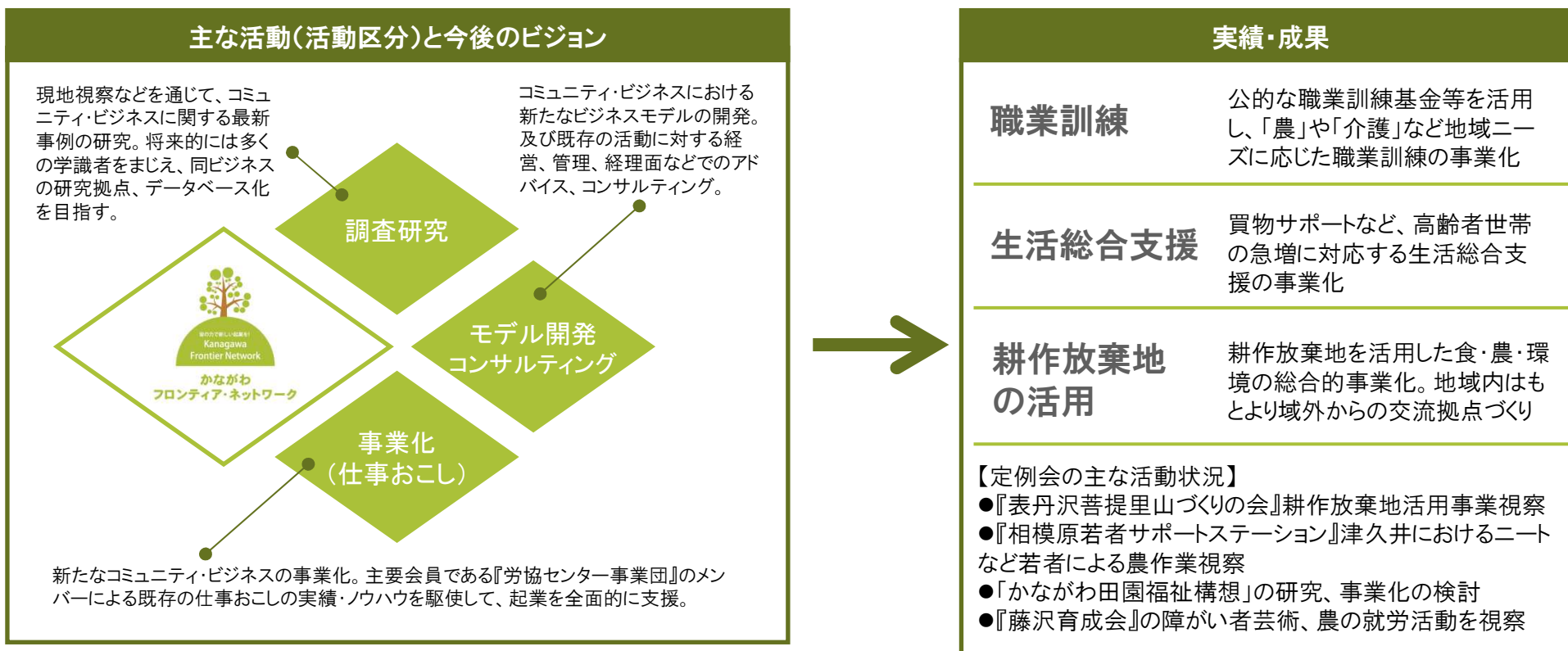
地域に根ざした活動を持続的、安定的に行うための仕組み、それがコミュニティ・ビジネスです。

- コミュニティ・ビジネスは、地域の持つ資産(人材、産業、施設、自然など)を活用し、ビジネスの手法を用いて運営される、地域(市民)の、地域(市民)による、地域(市民)のための活動です。
- 主な活動分野は一般的なボランティア活動とも重なりますが、根本的に異なる点は、原則として寄付や援助に頼ることがないこと。そして安定的な活動を展開するために、独立した事業体として活動の原資を自らの事業活動を通じて確保することにあります。



起業(仕事おこし)のための実践的な研究開発、事業化を支援する活動を推進しています。

- かながわフロンティア・ネットワーク(以下かながわFN)では、現在「職業訓練からの仕事おこし」「買物サポートなど生活総合支援事業」「耕作放棄地を活用した食・農・環境の仕事おこし」の3テーマに重点を置いた活動を展開しています。
- また隔月で定例会と幹事会を交互に開催し、最新の情報交換を基に、コミュニティ・ビジネスに関する新しいプロジェクトを推進しています。

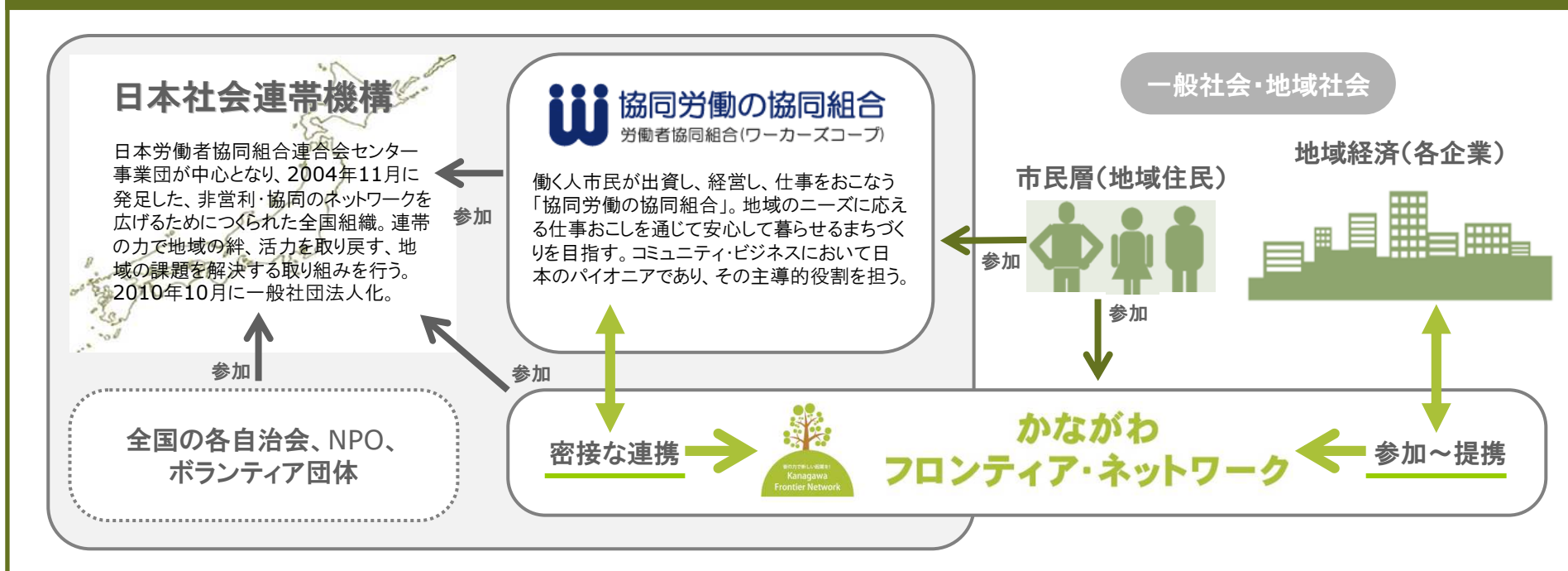


かながわフロンティア・ネットワークのご案内 ②役割と位置づけ

コミュニティ・ビジネスのパイオニア『ワーカーズ・コープ』と地域経済を結ぶ役割を担っています。

- かながわFNは、働く人市民が出資し、経営し、仕事をおこなう協同組合『ワーカーズコープ(労働者協同組合)』と密接に連携しながら、地域のニーズに応える「コミュニティ・ビジネス＝仕事おこし(協同労働による起業化)」に積極的に取り組んでいます。
- かながわFN、ワーカーズコープは、ともに連帯の力で人が助け合い、支え合う地域づくりをめざす『日本社会連帯機構』の主要メンバーです。
- また、かながわFNにはさまざまな地元企業が参加しており、地域の経済や産業界とワーカーズコープを結び、提携や協業によりコミュニティ・ビジネスの新たなビジネス・モデルを創り出す橋渡し役としての役割を担っています。

かながわFNと関連する組織の役割、位置づけ



かながわフロンティア・ネットワークのご案内 ③会員一覧

役職	氏名／企業名	所属／担当者名など
会長	安村 碩之	元・日本大学教授 (生物資源科学部食品経済学科)
副会長	小池 経二	株式会社 東宣
副会長	加藤 和子	企業組合 ワーカーズコープキュービック
幹事	秋山 恭利	株式会社 山武
幹事	綿引 幸代	よこはま若者サポートステーション
幹事	横山 草太	株式会社 神奈川機関紙印刷所
幹事	田中 秀昭	労協センター事業団 神奈川事業本部 川崎エリア
幹事	須山 裕見子	労協センター事業団 神奈川事業本部 横浜エリア
幹事	原 久雄	労協センター事業団 神奈川事業本部 三浦湘南エリア
幹事	斉藤 弘明	労協センター事業団 神奈川事業本部 県央エリア
事務局長	高成田 健	労協センター事業団 神奈川事業本部
監事	田中 雅子	労協センター事業団 神奈川事業本部
監事	小守 秀夫	株式会社 POMFAS
相談役	島田 圭一郎	協同総合研究所
相談役	面	消費生活アドバイザー
相談役	富田 孝好	日本労働者協同組合連合会

	氏名／企業名	所属／担当者名など
会員	株式会社 山武	榎本 雅行
会員	株式会社 東急コミュニティー	氏家 英成
会員	株式会社 清光社	鈴木 真
会員	社会福祉法人 藤沢育成会	小川 陽

(2011年5月末現在)